

Gänsehaut bei 85°

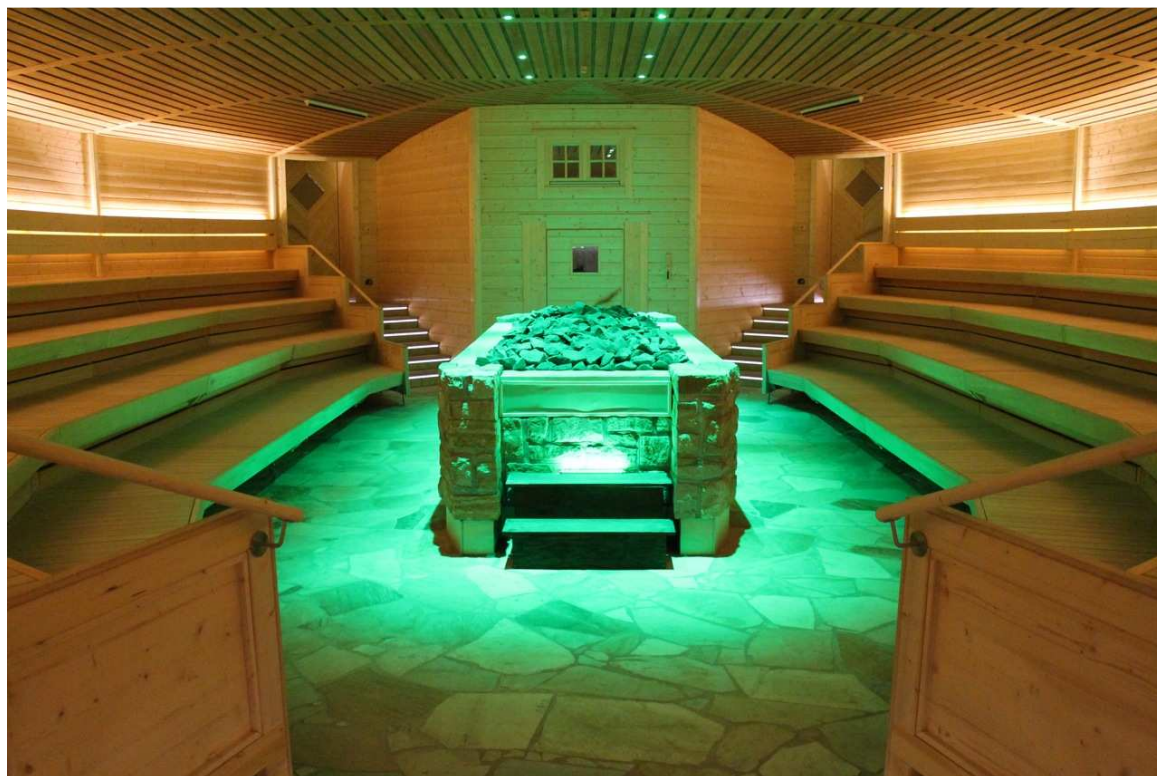
... können Sie im wohl heißesten Theater Europas erleben. Das ist nicht der einzige Superlativ der neuen Attraktion im SATAMA Sauna Resort & Spa am Scharmützelsee im brandenburgischen Wendisch Rietz. Öfen mit einer Leistung von 180kW bringen 160 Gäste ins Schwitzen und die Größe der Sauna platziert locker unter den Top 3 in Deutschland. Die Aufguss-Weltmeister 2013 nahmen an diesem Ort ihre Pokale in Empfang. Ausgefeilte Choreografien der Aufguss-Künstler entführen die Gäste in heiße und bunte Traumwelten.



Mitreibende Musik & klare Sprache unter extremen Bedingungen (Foto: SATAMA, Janina Lindner)

Einzigartig ist auch das Klangkonzept. Neun kleine versteckte Lautsprecher wurden rings um den Ofen verteilt und bringen die hohen Töne klar und natürlich an die Ohren der Zuhörer. Unter den Bänken werkeln vier Fullrange-Lautsprecher und lassen die Kraft von Musik erleben. Aus heimischen Wohnzimmern bekannt, wurde das 5.1-Surround-Sound-Prinzip zu einem 9.4-Sound-Konzept umgesetzt. Somit haben die Zuhörer an allen Plätzen den gleichen, voluminösen Klang, gleichzeitig wird die Aufmerksamkeit auf die Mitte, die Öfen und das Aufguss-Ritual gelenkt. Für Wüstensonne und Monsun-Regionen getestet, verrichten die Lautsprecher zuverlässig

ihre Arbeit unter harten Bedingungen. Bis zu 2.250 Watt leisten die professionellen Endstufen und treiben die Lautsprecher zu Höchstleistungen in allen Tonlagen.



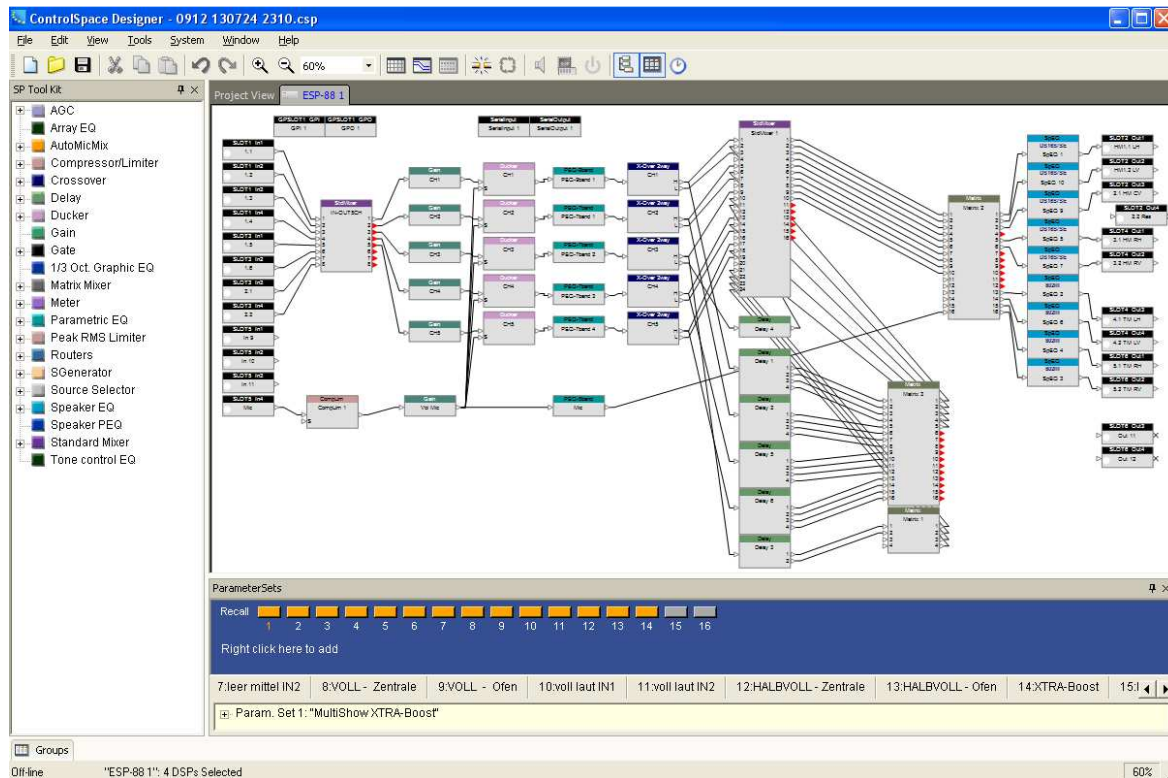
Unsichtbar, aber nicht zu überhören, die Lautsprecher sind gut versteckt (Foto: SATAMA, Janina Lindner)

Ebenso heiß ist das Steuerungskonzept des Klang-Kraftwerks. Sämtliche Audio- und Steuerfunktionen werden von einem nur neun Zentimeter hohen Gerät übernommen. Die perfekte Abstimmung des Sounds in der Sauna bei unterschiedlichen Lautstärken ist sicher schon nicht alltäglich. Zusätzlich können die Sauna-Meister die Töne an die Gästezahl anpassen. Damit bleibt der Spitzenklang erhalten, der bekannte „dumpfe“ Klang bei vielen Handtüchern auf den Bänken wird vermieden. In manchen Aufguss-Vorführungen soll die Musik über die Teilnehmer förmlich hereinbrechen. Für diesen Effekt wurde ein „Extra-Boost“ in die Steuerung implementiert, der Bauch mutiert zum Ohr.

Als weiteres Highlight kann der Ton durch den Raum wandern. Dabei befindet sich jeder Lautsprecher in seiner eigenen Zeitschleife und erzeugt beim Zuhörer einen Richtungsbezug für jeden Ton. Daraus ergeben sich völlig neue Möglichkeiten des Sauna-Entertainments. So kann der Aufgießende räumlich begleitet oder Geschichten an verschiedenen Orten in einem Raum erzählt werden.

Der Nutzer merkt die komplexen Funktionen hinter der Feinabstimmung nicht, mit vier Tasten beherrscht er die gesamte Steuerung.

Das leichte Headset-Mikrofon begleitet den Träger sicher und unauffällig, sitzt fest und ist schweißresistent.



Unsichtbar im Hintergrund – das aufwendige Softwaredesign für die komplette Steuerung

Unsere Mitarbeiter sind stolz auf diese Realisierung von „Klang erleben“. Wir danken dem Team des SATAMA um ihren Chef René Kowatsch für diese tolle Aufgabe und ihre Kooperation bei der Umsetzung.

Sie sind herzlich eingeladen, Deutschlands einzige Theater-Sauna in allen Facetten zu erfahren. Informationen hierzu finden Sie auf www.satama-saunapark.de . Für Ihre Fragen zum Soundsystem steht Ihnen Herr Mäker unter +49 30-32 70 59 43 gern zur Verfügung.

Stimmen zum Sound

„Ich habe Gänsehaut“

Eine Satama-Mitarbeiterin bei der ersten Vorführung

„Das ist ja unglaublich. Bei uns gibt es nichts Vergleichbares“

Ein Gast aus den Niederlanden

„Ein Sound, den man nicht nur mit den Ohren, sondern dem ganzen Körper erlebt“

Eine Teilnehmerin der SATAMA-Aufguss WM 2013

„Der Klang entführt in eine ganz neue Saunawelt - hier sind Entspannung und Unterhaltung keine Gegensätze mehr“

Ein Saunagast

Mäker-Nachrichtentechnik
Schillerstraße 83
10627 Berlin

Tel: +49 (0) 30 32 70 59 43
Fax +49 (0) 30 32 70 59 44

www.system-nt.de
info@system-nt.de

Kundenvorgaben: beeindruckender Klang für Events und Veranstaltungen, druckvoller Bass, klare und natürliche Musikwiedergabe, keine Verschlechterung des Klangs bei unterschiedlichen Belegungen der Sauna, einfache Bedienung, unauffällige Platzierung der Lautsprecher ohne sichtbare Installation, raumfüllender Klang ohne Unterschiede bei der Sitzwahl; richtungsbezogene Zuordnung der Tonsignale möglich, robuste und zuverlässige Technik für Temperaturen oberhalb von 60°C

Umsetzung: neun Bose DS16SE Lautsprecher rings um den Ofen verteilt, vier Bose 802-III Lautsprecher unter den Bänken, professionelle Leistungsendstufen mit zwei- bis dreifacher Lautsprecherleistung, digitaler Signalprozessor Bose ESP-88 für die komplette Audiosteuerung, akustische Optimierung des Raumes unter verschiedenen Bedingungen, Einbindung in fünf an der Fernbedienung abrufbare Presets (Programme), zusätzliches Preset für besonders druckvollen Sound, Klanganpassung für Sprache, automatische Absenkung der Musik bei Mikrofonbetrieb, weitere Steuer-/Klangoptionen möglich, Einspielmöglichkeiten an der Zentrale und in der Sauna, schweißresistentes Funkmikrofon

Ergebnis: volle Umsetzung der Zielvorgaben; mangelfreie Abnahme durch den Kunden, erstaunte und begeisterte Reaktionen bei der Vorführung; einfache Bedienung der Anlage durch alle Mitarbeiter möglich, Einhaltung des geplanten Budgets (ohne Zusatzleistungen)

Projektbeteiligte:

Auftraggeber: Satama GmbH - SATAMA SAUNA RESORT & SPA AM SCHARMÜTZELSEE
Planung, Realisierung, Inbetriebnahme: Mäker-Nachrichtentechnik, Berlin

Wir helfen Ihnen gern bei der Planung und Realisierung Ihres Beschallungssystems. Rufen Sie uns kostenfrei an: 0800- 27 24 255 (aus dem Ausland +49 30-32 70 59 43) oder via email info@system-nt.de .